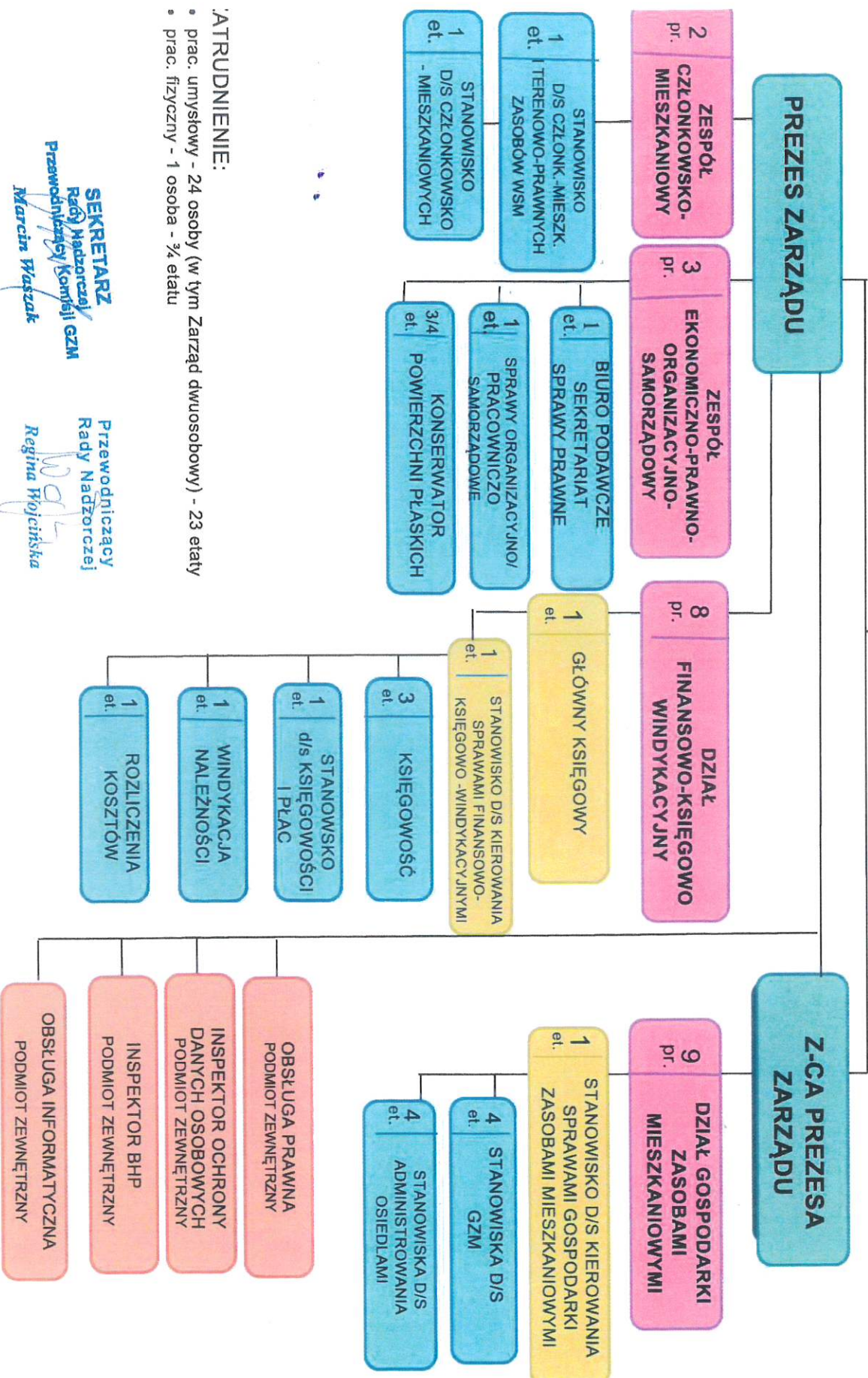


# STRUKTURA ORGANIZACYJNA ZARZĄDU I ADMINISTRACJI WRZESIŃSKIEJ SPÓŁDZIELNI MIESZKANIOWEJ

## 2 czł. ZARZĄD SPÓŁDZIELNI



### STRUKTURA:

- prac. umysłowy - 24 osoby (w tym Zarząd dwuosobowy) - 23 etaty
- prac. fizyczny - 1 osoba - 3/4 etatu

**SEKRETARZ**

Rada Nadzorczej  
Przewodniczący Komisji GZM

Przewodniczący Komisji GZM

Marcin Waszak

Przewodniczący  
Rady Nadzorczej

Regina Wojcińska

Regina Wojcińska