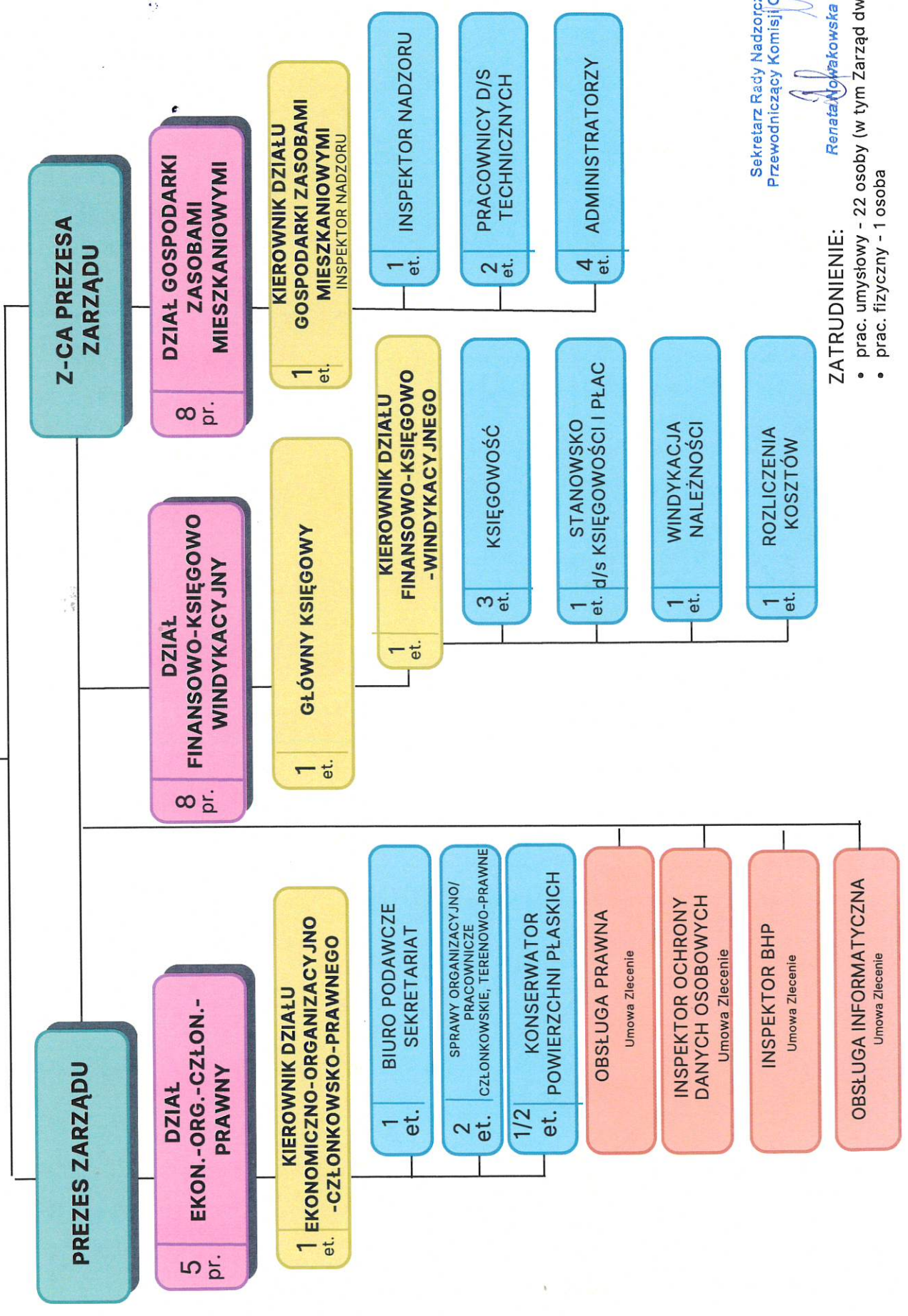


STRUKTURA ORGANIZACYJNA ZARZĄDU I ADMINISTRACJI WRZESIŃSKIEJ SPÓŁDZIELNI MIESZKANIOWEJ



Przewodniczącą
Sekretarz Rady Nadzorczej
Przewodniczący Komisji GZM
Régina Wojciński
Renate Nowakowska

ZATRUDNIENIE:

- prac. umysłowy - 22 osoby (w tym Zarząd dwuosobowy)
- prac. fizyczny - 1 osoba